

腹部第1~6节背板端缘具黄毛带。

雌性：未明。

观察标本：西藏，林芝，3000m，1983.VIII.9，2♂，1987.VIII.6，1♂，韩寅恒采。

分布：西藏（林芝）。

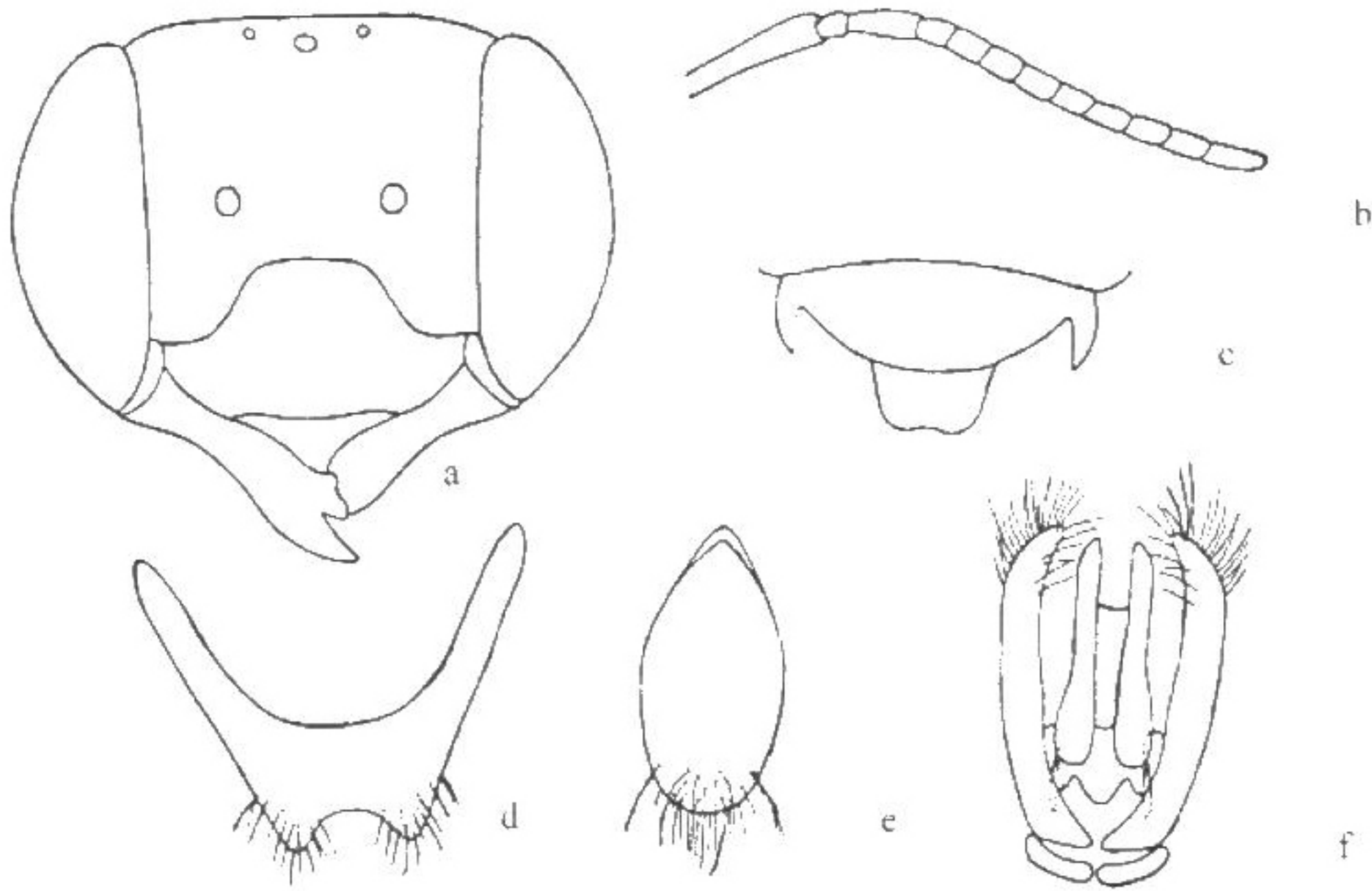


图 52 西藏拟孔蜂 *H. (s.str.) tibetensis* Wu

a. 头部 b. 触角 c. 第6-7背板 d. 第7腹板
e. 第8腹板 f. 生殖节

(73) 双叶拟孔蜂 *Hoplitis (s.str.) bilobulata* Wu, 1992 (图 53)

Hoplitis bilobulata Wu, 1992, Ins. Hengduan Mt. Reg., 2: 1394. China: Yunnan.

雄性：9~12mm。头部唇基端缘中央稍凹，表面密被细刻点；额唇基及颜侧刻点似唇基；颜顶及额刻点较大；上颚3齿，外齿尖；单眼至复眼与单眼至颜顶边缘的比为3:4；触角第1及2鞭节之比为4:3；中胸盾片刻点似颜顶；腹部背板刻点似胸部；第2~3节背板基部具横压；第6背板基部两侧具角突；第7背板表面凹深；第7~8节背板及生殖节见图53。体黑色，翅基片、翅脉及翅痣褐色；距浅黄褐色。体密被毛，颜面、颜顶及胸部密被浅黄褐色长毛；腹部第1~5节背板被稀的灰白色毛，端缘具白毛带；足被较长的灰白色毛。

雌性：11mm。与雄区别为：上颚宽大，3齿；胸部毛色较深；腹部第5背板端部及第6背板密被黄褐色短毛；毛刷浅黄色；体毛较雄长；中足及后足胫节外侧表面密被浅黄色毛；跗节毛较长。

观察标本：云南，德钦阿东，2700~3000m，1981. X .6~8，1♀，6♂，王书永、张学忠采。

分布：云南（德钦）。

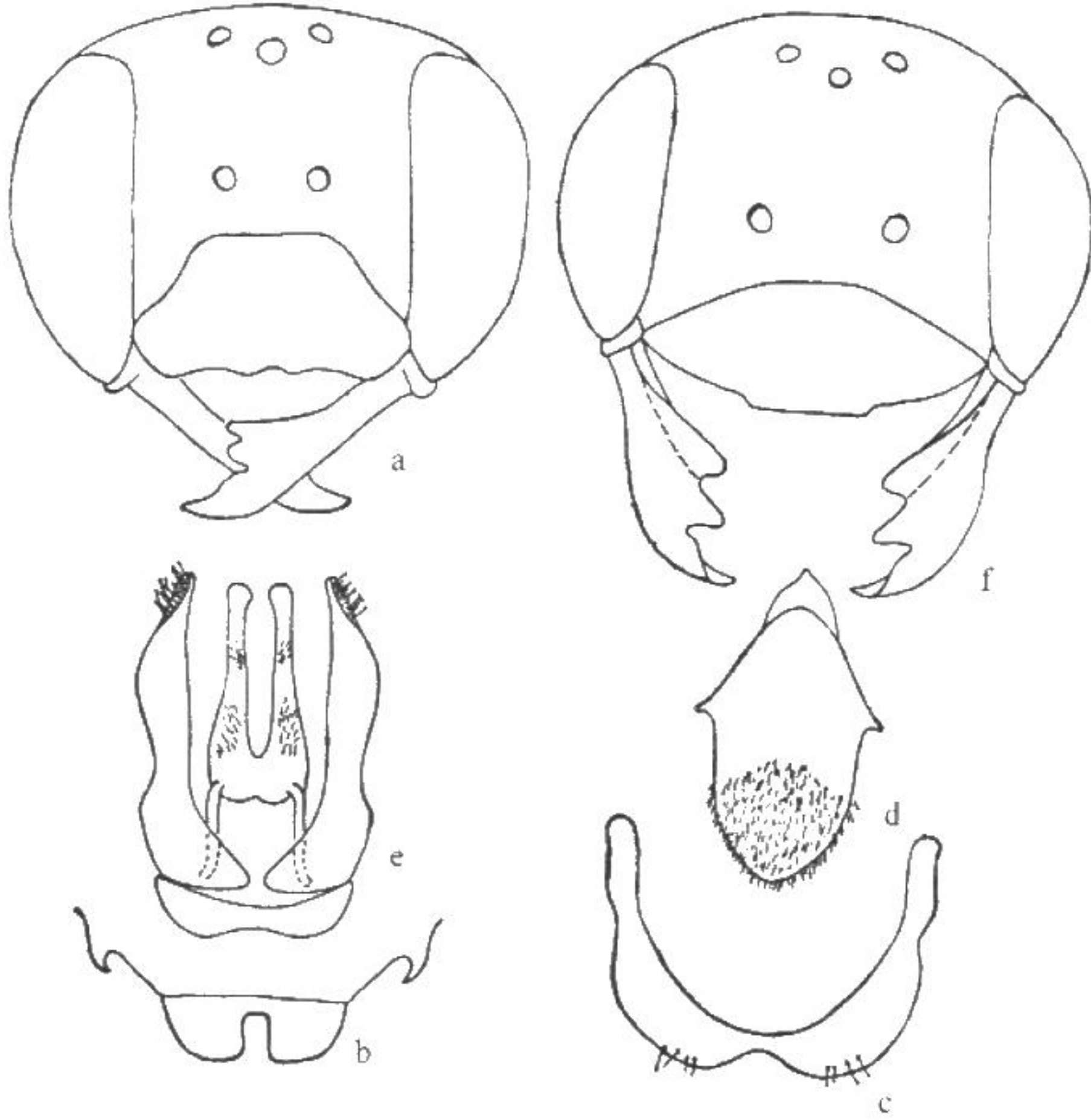


图 53 双叶拟孔蜂 *H.* (s.str.) *bilobulata* Wu
a. ♂ 头部 b. 第6~7背板 c. 第7腹板 d. 第8腹板
e. 生殖节 f. ♀ 头部

(74) 四川拟孔蜂 *Hoplitis* (s.str.) *sichuanensis* Wu, 1992 (图 54)

Hoplitis sichuanensis Wu, 1992, Ins. Hengduan Mt. Reg., 2: 1395. China: Sichuan.

雄性：6~7mm。头部的唇基中部隆起，表面刻点细密，端缘中央具4个小齿突；额唇基刻点似唇基基部，中央更细密；额及颜侧刻点较唇基稍稀；单眼至复眼与单眼至颅顶边缘的距离相等；上颚2齿；颊宽为复眼最宽处的1.5倍；触角第1鞭节明显短于第2鞭节（3:5）；中胸盾片及小盾片刻点似额但小盾片中部较稀；后盾片刻点粗；并胸腹节三角区光滑闪光，基部细皱状；腹部第1节背板垂直面光滑，中央有纵凹；余大部分与第2~5节背板刻点均较中胸稀，但基缘及端缘刻点细密；第6节背板两侧端角具1齿突；第7节背板端缘圆，中央深凹；第6~8节腹板及生殖节见图54。体黑色；触角鞭节土褐色；翅脉及翅基片黑褐色；腹部各背板端缘褐色。体毛稀，白色；唇基端